

Nuevo Purificador Hydro-Pur Ultra®

Tecnología de **Ultrafiltración con Carbón Activado**
Modelo **sobre tarja**

La mejor alternativa que garantiza que tengas agua de la mejor calidad en tu hogar con solo abrir la llave, para que puedas darle a tu familia salud y bienestar. Cuenta con un sistema de purificación de 2 etapas en un solo Cartucho que provee agua ideal para beber.

Etapa 1. Filtro de Carbón Activado en bloque

Permite reducir el cloro presente en el agua, así como asegurar una calidad de agua sin algún olor, color o sabor.

Etapa 2. Membrana de Ultrafiltración

Elimina de manera efectiva partículas macro (proteínas) o micro moleculares como *E.Coli Staphylococcus aureus*, *Pseudomona aeruginosa*, *Salmonella* and *Shigella*. Elimina el 99.99 % de bacterias de agua.

Beneficios

La exclusiva tecnología de Ultrafiltración Hydro-PurUltra® de Rotoplas brinda y combina 3 beneficios en un solo Cartucho:

- Gracias al poro de la malla 0.03 micras, retiene organismos y bacterias diminutas.
- Elimina el sabor a cloro del agua, mejorando su olor y color.
- Cuenta con alta capacidad de adsorción de compuestos, eliminando arenas y sedimentos diminutos proporcionando agua limpia y segura para beber.

Parámetros técnicos

Fuente de suministro de agua	Red municipal
Presión de trabajo	2.5 kg/cm ²
Flujo de operación máximo	1.25 LPM
Temperatura de trabajo	4 °C - 38 °C

Características

Mejora la calidad del agua para beber en cumplimiento a certificaciones oficiales

Vida útil:	Vida útil (L)	2 400
Cartucho de Repuesto para Purificador PHU-OIR	Tiempo de cambio sugerido (meses)	6
Retención de sólidos en suspensión	Mayor a 5 micras	
Reducción de coliformes fecales	Mayor al 99.9 %	
Retención de bacterias mesófilas aerobias	Mayora l 95 %	

La vida útil dependerá de la calidad del agua del lugar y el uso que tenga el Purificador. Se sugiere el cambio de Cartucho de 4 a 6 meses.

NOM Equipo en proceso de cumplimiento de la NOM-224-SSA1-2020 emitida por la COFEPRIS.

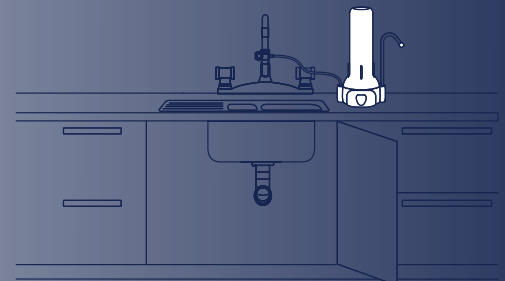


Purificador Hydro-Pur Ultra® sobre tarja PST-02

Cartucho con Tecnología de Ultrafiltración con Carbón Activado (repuesto para Purificador)



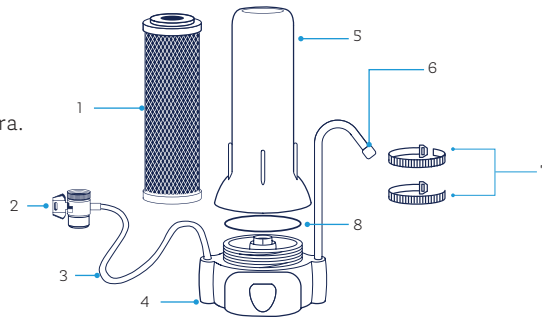
Importante: reemplaza el Cartucho en el tiempo indicado. Lee el instructivo e identifica el color de las tapas para su correcta instalación.



Componentes

Del Purificador

1. Cartucho.
2. Válvula desviadora.
3. Manguera.
4. Base.
5. Vaso.
6. Llave despachadora.
7. Seguros para sujetar manguera.
8. Empaque.



Instalación

1. Coloca el Purificador junto a la tarja de tu cocina, en un lugar firme y preferentemente alejado de fuentes de calor.
2. Sujeta la manguera del Purificador al grifo de tu cocina utilizando los seguros que vienen incluidos (ver Figura 1).

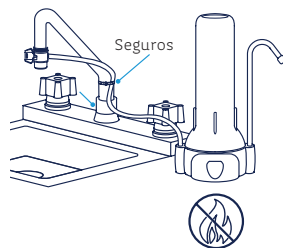


Figura 1.

3. Desenrosca y remueve los accesorios localizados en la punta del grifo de tu cocina (ver Figura 2).
4. Selecciona el adaptador que se ajuste al tipo de grifo de tu cocina:
 - 4.1. Grifo con rosca externa.
 - 4.2. Grifo con rosca interna.
 - 4.3. Grifo de nariz.

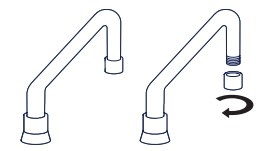


Figura 2.

Consulta el manual para detalle de instalación por tipo de grifo.

Usos

Una vez instalado, el Purificador sobre tarja no impedirá que sigas utilizando el agua potable del grifo de tu cocina.

Cuando necesites agua para beber del Purificador, debes girar la manija de la Válvula desviadora de manera horizontal y abrir la llave de agua fría (ver Figura 3).

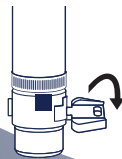


Figura 3.

Cuando necesites agua potable para otros usos como el lavado de platos, gira la manija de la Válvula desviadora de manera vertical y abre la llave de agua (ver Figura 4).

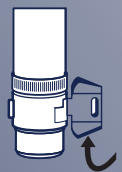


Figura 4.

Mantenimiento

Para el uso óptimo de tu Purificador sobre tarja es necesario que cambies el Cartucho en el tiempo indicado.

Componente	Vida útil	Frecuencia de cambio
Cartucho del Purificador Hydro-Pur Ultra® Tecnología de Ultrafiltración con Carbón Activado, modelo sobre tarja PST-02	2 400 L	Cada 6 meses

*Tarja= lavadero, lavatrastos, mesada, fregadero.

Cuidados

Purga del Purificador

1. Coloca la llave de la Válvula desviadora en posición horizontal (ver Figura 3).
2. Voltea el Purificador sobre tarja, abre la llave de agua fría y espera hasta que salga agua sin espacios de aire (aprox 1 min), (ver Figura 5).
3. Deja correr el agua durante 5 minutos.

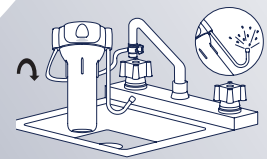


Figura 5.

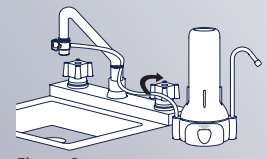


Figura 6.



Importante

No bebas el agua que dejaste correr. Te recomendamos recolectarla en un recipiente y utilizarla para otros fines como el lavado de platos o el riego de plantas.

4. Cierra la llave del agua y coloca el Purificador sobre tarja en su lugar (ver Figura 6) y está lista para beberse.

Identifica tu Purificador y lee cuidadosamente las instrucciones para la correcta instalación de tu Cartucho de repuesto